



**ZSL**

**Zentrum für Schulqualität  
und Lehrerbildung**  
Baden-Württemberg



Staatsinstitut für Schulqualität  
und Bildungsforschung München

**SAP**4school  
IUS

**SAP**  
**University**  
**Alliances**



**ZSL**



**SAP**4school.integrus.de

## SAP4school IUS - S/4 HANA Online-Schulung

10:00 Uhr Präsentation SAP4school IUS goes SAP S/4HANA

11:00 Uhr Anmeldung im Schulungsmandanten

Workshop Teil 1: Modul A1 – Debitoren/Materialstamm

*12:30 Uhr – 13:30 Uhr Mittagspause*

13:30 Uhr Workshop Teil 2

Selbstständiges Arbeiten im S/4HANA Mandanten in drei Workshops:

- Modul A1/A2 – Stammdaten
- Modul A3/A4 – Vertrieb/Beschaffung
- Modul A5 – Produktion

15:00 Uhr Abschlussrunde

15:30 Uhr Ende

- Was heißt und was ist eigentlich SAP S/4HANA?
  - HANA steht für **H**igh Performance **Ana**lytics Appliance
  - Ultraschnelles relationales Datenbanksystem
  - Reine In-Memory-Datenbank, d.h. alle Daten werden ausschließlich im Arbeitsspeicher gehalten
- ... was ist SAP S/4HANA?
  - Weiterentwicklung von SAP ERP/ECC
- ... und was ist SAP FIORI?
  - Neue SAP-Benutzeroberfläche, die auf HTML5 basiert und daher plattformunabhängig läuft
  - Ziel: die Bedienung von SAP soll durch FIORI benutzerfreundlicher und soweit möglich intuitiver werden
  - Für FIORI werden eigene FIORI Apps entwickelt, die in bestimmten Bereichen die bisherigen SAP-Transaktionen ersetzen

## SAP4school IUS

### ■ Modul A1 Modellunternehmen und Softwareerkundung

## SAP S/4HANA

### Arbeitsmaterial

#### Version 1

#### Inhalte

Das Modellunternehmen Global Bike Deutschland GmbH  
Stammdatenrecherche

Bearbeiten von Stammdaten

Erkundung von Bewegungsdaten

## Zugang zum Download-Bereich auf der SAP4school IUS-Homepage

- Jede Schule hat einen eigenen Login-Zugang
- Ansprechpartner der Schule verwaltet Zugang und Passwort

### SAP4school IUS – SAP an beruflichen Schulen

[STARTSEITE](#)
[ÜBER SAP4SCHOOL IUS](#)
[DOWNLOADS](#)
[SCHULUNGSANGEBOTE](#)
[MITGLIEDSCHAFT](#)

**\*\* Schulung an der BBS Einbeck**

- Diese Schulung wird von erfahrenen SAP-
- Die Teilnahme an der Basisschulung kost

[LOGIN MATERIALDOWNLOAD SAP S/4 HANA \(NUR FÜR SCHULEN, DIE BEREITS /](#)

[LOGIN MATERIALDOWNLOAD SAP ERP/ECC](#)

#### Login Materialdownload SAP S/4 HANA

Nach der erfolgten Anmeldung können Sie auf den M Schule.

☐ Angemeldet bleiben

[Passwort vergessen?](#)  
[Benutzername vergessen?](#)

## Zugang zum Download-Bereich auf der SAP4school IUS-Homepage

- Jede Schule hat einen eigenen Login-Zugang

- An **WICHTIG!**

**Geben Sie die Zugangsdaten zum  
Downloadbereich zeitnah an alle Ihre  
SAP-unterrichtenden Kolleginnen und  
Kollegen weiter!**

[Passwort vergessen?](#)

[Benutzername vergessen?](#)

## Neu: Modul A0 – Hinweise für Lehrkräfte

### Modul A0 Hinweise für Lehrkräfte

#### Inhaltsverzeichnis

1	Download von Materialien .....	4
2	Installation und Konfiguration der SAP GUI-Software .....	4
3	Benutzerstruktur .....	4
4	Benutzerverwaltung .....	6
4.1	Entsperren von Lehrer-Usern (LE-####) durch den master-User .....	6
4.2	Sperren/Entsperren vieler Schüler-User (GB-####) .....	9
4.3	Sperren/Entsperren und Passwortzurücksetzung einzelner Schüler-Usern (GB-####) .....	10
5	Importieren des Favoritenmenüs .....	11
6	Arbeit mit dem WebGUI .....	13
7	Ausstellung von Schülerbescheinigungen .....	14
8	Hinweise für SAP-erfahrene Lehrkräfte .....	15

## Neue Benutzerstruktur im SAP4school IUS S4/HANA Mandanten

SAP4school IUS – SAP S/4HANA – Modul A0 Hinweise für Lehrkräfte



Aufteilung der Benutzer auf die Buchungskreise

Schule: \_\_\_\_\_

Mandant: \_\_\_\_\_

Buchungs- kreis	Lehrer- User	Schüleruser		Lehrer	Klasse / Gruppe
		von	bis		
DE01	LE-000	GB-001	GB-039		
DE02	LE-040	GB-041	GB-079		
DE03	LE-080	GB-081	GB-119		
DE04	LE-120	GB-121	GB-159		
DE05	LE-160	GB-161	GB-199		
DE06	LE-200	GB-201	GB-239		
DE07	LE-240	GB-241	GB-279		
DE08	LE-280	GB-281	GB-319		
DE09	LE-320	GB-321	GB-359		
DE10	LE-360	GB-361	GB-399		
DE11	LE-400	GB-401	GB-439		

DE12	LE-440	GB-441	GB-479		
DE13	LE-480	GB-481	GB-519		
DE14	LE-520	GB-521	GB-559		
DE15	LE-560	GB-561	GB-599		
DE16	LE-600	GB-601	GB-639		
DE17	LE-640	GB-641	GB-679		
DE18	LE-680	GB-681	GB-719		
DE19	LE-720	GB-721	GB-759		
DE20	LE-760	GB-761	GB-799		
DE21	LE-800	GB-801	GB-839		
DE22	LE-840	GB-841	GB-879		
DE23	LE-880	GB-881	GB-919		
DE24	LE-920	GB-921	GB-959		
DE25	LE-960	GB-961	GB-999		



## Neue Benutzerstruktur im S4/HANA Mandanten

- LE-### User haben dieselbe Berechtigung wie der master-User
- Anlegen von named-Lehrer-Usern ist nicht mehr möglich
- Initialer master-User schaltet LE-User für entsprechende Buchungskreise frei
- LE-### User können GB-### User (Schüler) und andere LE-### User (Lehrer) freischalten und sperren
- LE-### User sind auch für den SAP-Unterricht geeignet

## Neue Benutzerstruktur im S4/HANA Mandanten

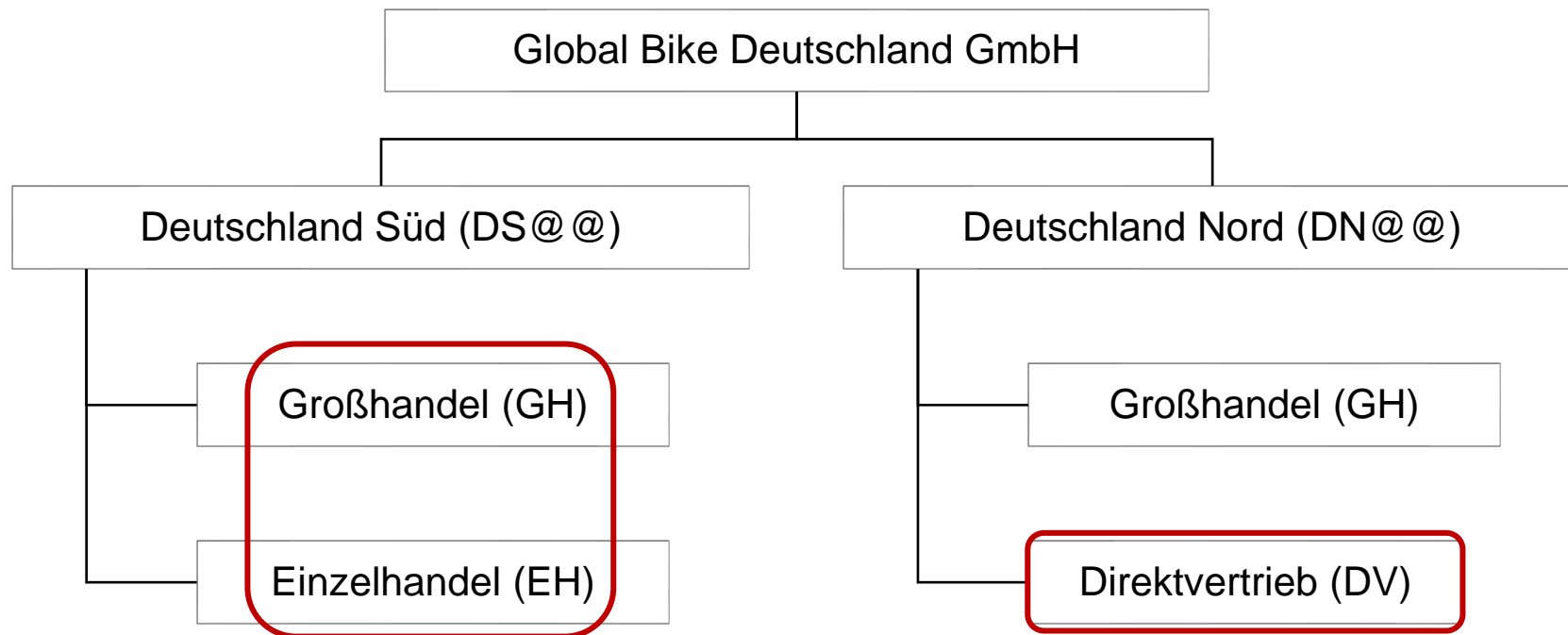
Tipp:

Master-User entsperrt LE-User gleich zu Beginn des Schuljahres.

Danach wird der Master-User nicht mehr benötigt!

**ACHTUNG!** Master-User besitzt keine SAP-ALL Berechtigung mehr, d.h. z.B. er kann keine User (named-Lehrer-User) anlegen!

## Neue Organisationsstruktur – Vertriebssticht



## Neue Organisationsstruktur – Vertriebsblick

- Vertriebsbereich alt:

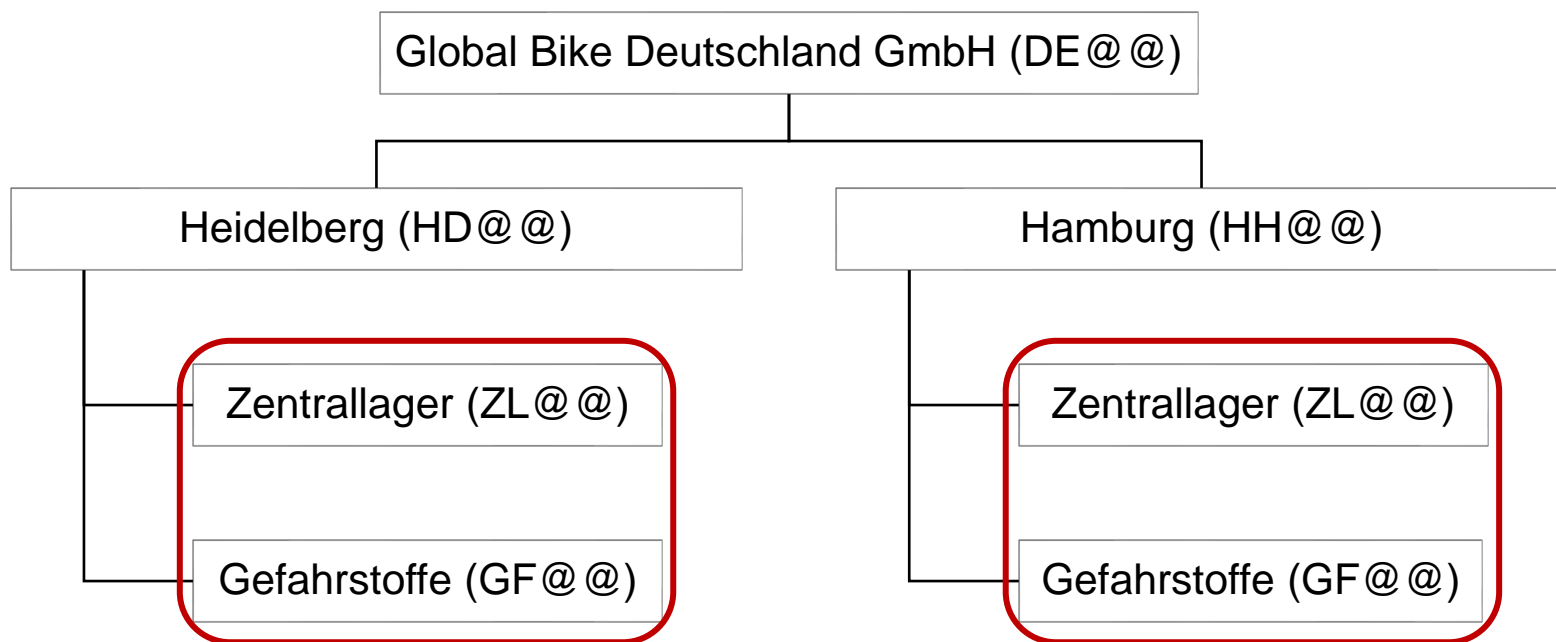
z.B.

- Deutschland Süd – DS03
- Einzelhandel (Retailer) – RT
- Zubehör (Accessoires) – AS
- 
- **DS03 – RT – AS**

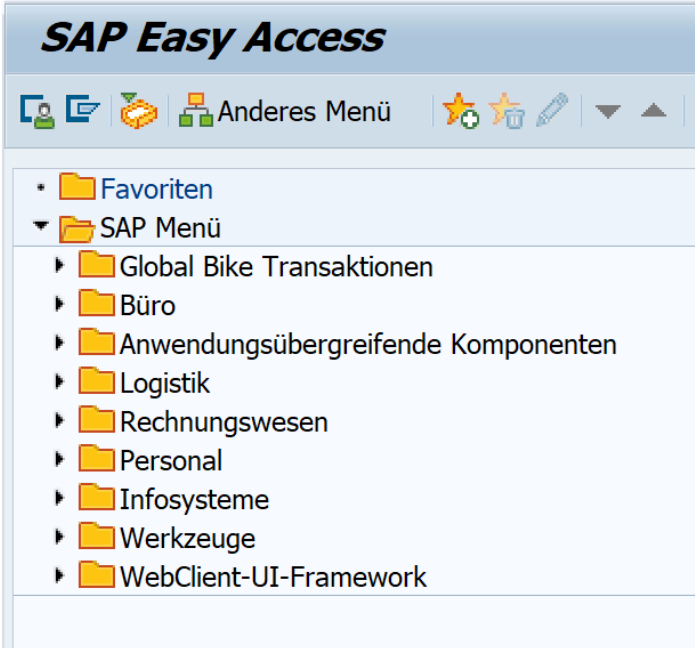
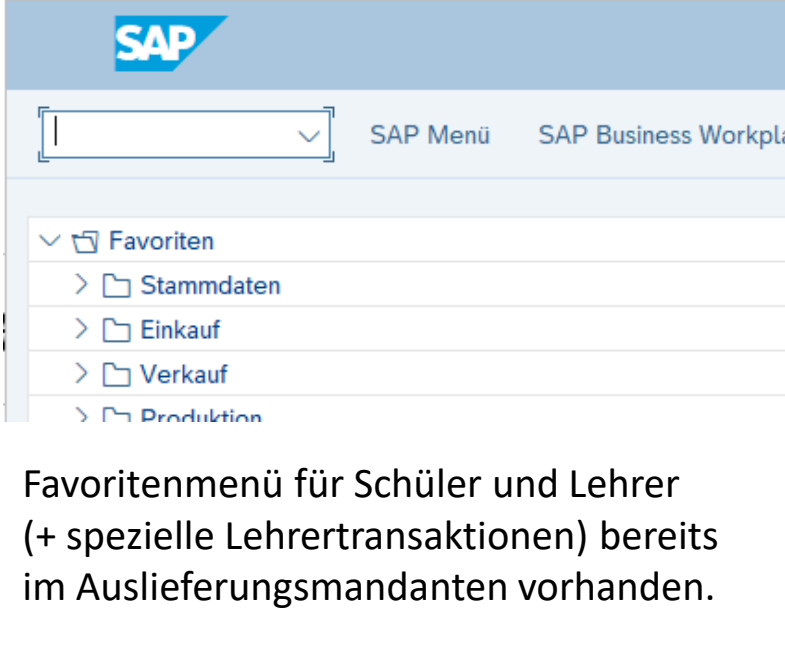
- Vertriebsbereich neu:

- Deutschland Süd – DS03
- Einzelhandel – EH
- Zubehör – ZU
- 
- **DS03 – EH – ZU**

## Neue Organisationsstruktur – Logistik/Produktion



## Favoritenmenü und neues visuelles Design

SAP ERP ECC Visuelles Design: SAP Signature Theme	SAP S/4HANA Belize Theme
 <p>The screenshot shows the SAP Easy Access menu in the SAP Signature Theme. The header includes the SAP logo and a search bar. Below the header, there is a navigation pane with a tree structure. The 'Favoriten' (Favorites) folder is expanded, showing a list of folders: 'Global Bike Transaktionen', 'Büro', 'Anwendungsübergreifende Komponenten', 'Logistik', 'Rechnungswesen', 'Personal', 'Infosysteme', 'Werkzeuge', and 'WebClient-UI-Framework'.</p>	 <p>The screenshot shows the SAP S/4HANA Belize Theme menu. The header includes the SAP logo and a search bar. Below the header, there is a navigation pane with a tree structure. The 'Favoriten' (Favorites) folder is expanded, showing a list of folders: 'Stammdaten', 'Einkauf', 'Verkauf', and 'Produktion'.</p>

Favoritenmenü für Schüler und Lehrer  
(+ spezielle Lehrertransaktionen) bereits  
im Auslieferungsmandanten vorhanden.

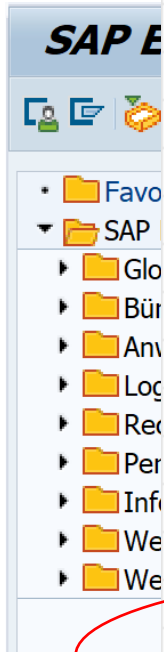
# Erste Eindrücke

CAD 4 - ... SAP



## Favoritenn

Visuelles



- ✓ Favoriten
  - > Stammdaten
  - > Einkauf
  - ✓ Verkauf
    - > Stammdaten
    - > Anfragen
    - > Angebote
    - > Auftraege
  - ✓ Auslieferung
    - ★ VL01N - Auslieferung anlegen mit Bezug auf Kundenauftrag
    - ★ VL02N - Auslieferung aendern (Einzelbeleg)
    - ★ VL03N - Auslieferung anzeigen
    - ★ VL060 - Auslieferungsmonitor (Lehrer - Ueberwachung der Auslieferungen)
  - > Fakturierung
  - > Debitorenposten
  - > Zahlungseingang buchen
  - > Retoure
  - > Belegjournal
  - > Produktion
  - > Finanzbuchhaltung
  - > Personal
  - > Projektmanagement
  - ✓ Benutzerverwaltung (Lehrer)
    - ★ SU01 - Benutzerpflege
    - ★ ZUSR - Benutzerpflege-Tool (Massenaenderung)

Lehrer  
n) bereits  
rhanden.

## Favoritenmenü – vordefiniert mit angepassten Transaktionen

Menü Bearbeiten Favoriten Zusätze System Hilfe

SAP

SAP Menü SAP Business Workplace

Favoriten

- Stammdaten
  - Einkauf
    - Kreditorenstamm
      - ★ ZS4SIUS\_XK01 - Kreditor anlegen
      - ★ ZS4SIUS\_XK02 - Kreditor aendern
      - ★ ZS4SIUS\_XK03 - Kreditor anzeigen
    - Einkaufsinfosatz
    - Orderbuch
  - Verkauf
    - Debitorenstamm
      - ★ ZS4SIUS\_XD01 - Debitor anlegen
      - ★ ZS4SIUS\_XD02 - Debitor aendern
      - ★ ZS4SIUS\_XD03 - Debitor anzeigen
    - Konditionen
    - Kontrakte
    - Material
      - Einkauf
      - Verkauf
    - Produktion
      - Stammdaten
        - Materialstamm
      - Stuecklisten
        - ★ CS01 - Materialstueckliste anlegen
        - ★ CS02 - Materialstueckliste aendern

Geschäftspartner Bearbeiten Springen Zusätze Umfeld System Hilfe

SAP Organisation anlegen: Rolle Debitor

Locator ein/aus Person Organisation Gruppe Mit Ref. GP öffnen Umschalten zwischen Anzeigen

Geschäftspartner:  Gruppierung:

\*Anlegen in GP-Rolle:

Anschrift Steuernummern Bankverbindungen

Name

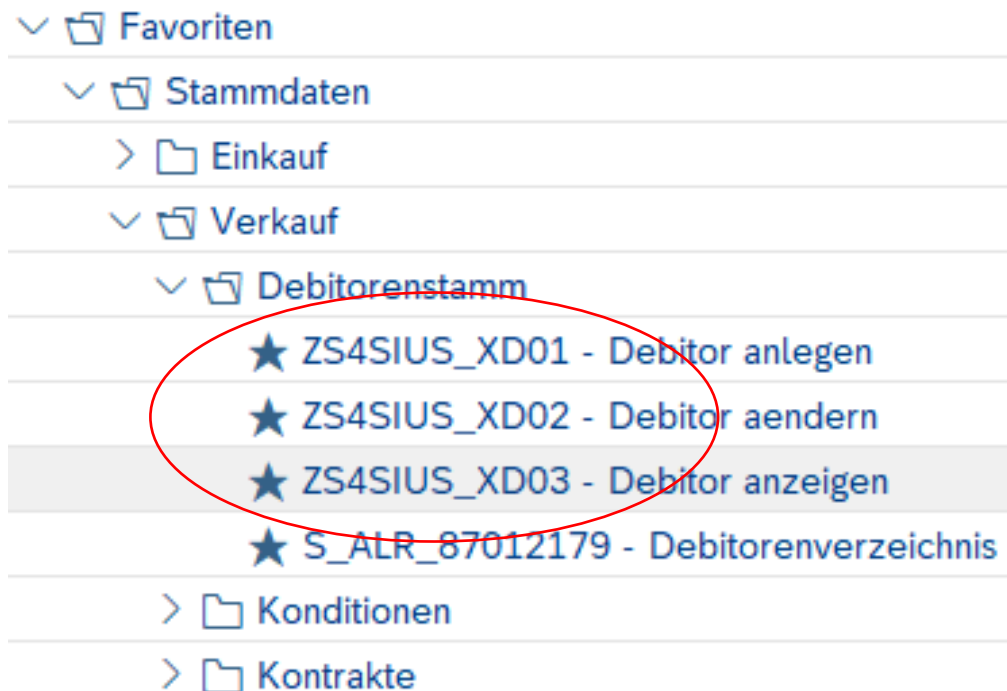
Anrede:

\*Name:

Briefanrede:

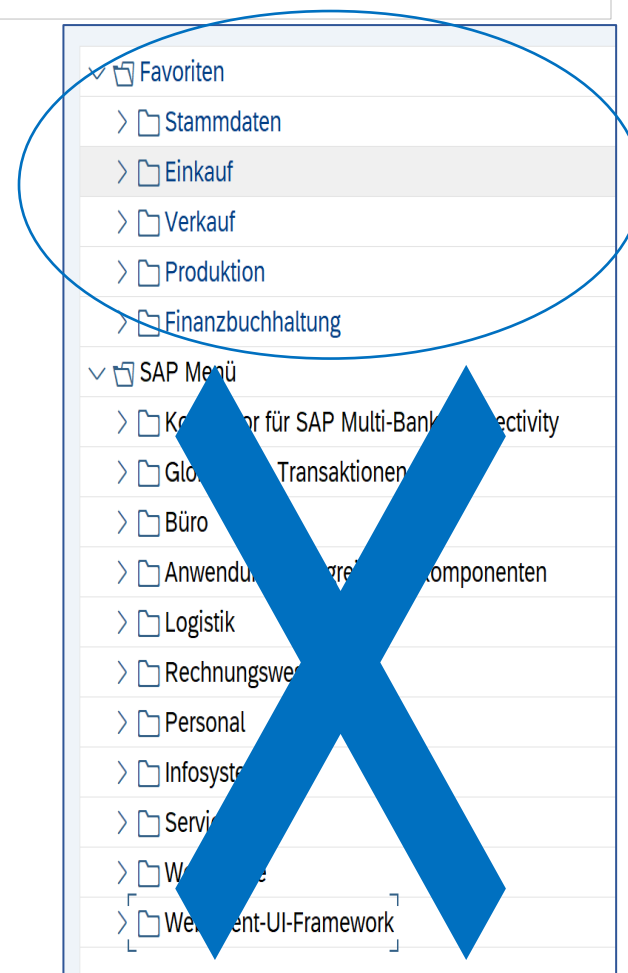


## Favoritenmenü – vordefiniert mit angepassten Transaktionen





## Arbeiten in der SAPGUI

- Das vorbereitete **Favoritenmenü** enthält alle notwendigen Transaktionen der Handreichungen
- 2 Favoritenmenüs (Lehrkraft LE-### vs. Schüler GB-###)
- Bitte **ausschließlich im Favoritenmenü** und **nicht** mit dem SAP-Menü arbeiten



## Deutsche Bezeichnungen / einfachere Organisationsstruktur

SAP ERP					SAP S/4HANA			
R04(1)/500 Eingabemöglichkeiten: Lagerort					Gepflegt	Werk	LOrt	Bezeichnung
	Gepflegt	Werk	LOrt	Lagerortbez.		HD01	GF01	Gefahrstoffe
		HD01	FG01	Fertigware		HD01	ZL01	Zentrallager
		HD01	MI01	sonst. Material				
		HD01	RM01	Rohmaterial				
		HD01	SF01	Halbfabrikat				
		HD01	TG01	Handelsware				

## Reduzierte Sichten im Materialstamm – Beispiel Fertigerzeugnis

### SAP ERP



### SAP S/4HANA



## Kundenstamm – Reduzierte Eingabemasken

### SAP ERP

**Debitor anzeigen: Buchungskreisdaten**

Anderer Debitor Allgemeine Daten Vertriebsbereichsdaten

Debitor: 22001 Rädleland e.K. Stuttgart  
Buchungskreis: DE01 GBI Deutschland GmbH

Kontoführung Zahlungsverkehr Korrespondenz Versicherung

**Kontoführung**

Abstimmkonto: 240000 Sortierschlüssel: 001 Buchungsdatum:  
Zentrale:  
Berechtigung: Finanzdispogruppe:  
Wertberichtigung:

**Verzinsung**

Zinskennzeichen: Letzter Stichtag:  
Zinsrhythmus: 0 Letzter Zinslauf:

**Referenzdaten**

Alte Kontonr.: Personalnummer: 0  
Einkaufsverband:

### SAP S/4HANA

Geschäftspartner: 19001 Rädleland e. K. / 70825 Stuttgart

\*Anzeigen in GP-Rolle: Debitor

**Buchungskreis**

Buchungskreis: DE01 Global Bike Deutschland  
Debitor: 19001  
Lieferant:

**Kontoführung Korrespondenz**

**Kontoführung**

Abstimmkonto: 240000 Forderungen Inland  
SortierSchlüssel: 001 Buchungsdatum:

## Weitgehend identische Benutzeroberflächen

### SAP-GUI

**SAP**

Locator ein/aus GP öffnen Umschalten zwischen Anzeigen und Ändern Buch

Geschäftspartner: 22001 Schmitts Radladen KG / 69120 Heidelberg

\*Anzeigen in GP-Rolle: Debitor

**Anschrift** Steuernummern Bankverbindungen

Name

Anrede: Firma

Name: Schmitts Radladen KG

Briefanrede: 00

### WebGUI

**SAP**

Buchungskreis Vertrieb Beziehungen Dienste zum Objekt Mehr

Geschäftspartner: 22001 Schmitts Radladen KG / 69120 Heidelberg

\*Anzeigen in GP-Rolle: ZDEBI X Debitor

**Anschrift** Steuernummern Bankverbindungen

Name

Anrede: 0003 Firma

Name: Schmitts Radladen KG

Briefanrede: 00

## Login in den Schulungsmandanten

### Meine SAP-Organisationsdaten

Name: \_\_\_\_\_

Klasse: \_\_\_\_\_

Schuljahr: \_\_\_\_\_

Meine SAP-Kennnummer

### = \_\_\_\_\_

Meine SAP-Orga-Nummer

@@ = \_\_\_\_\_

### Anmeldung im SAP-System

Mandant

\_\_\_\_\_

Benutzer

GB- \_\_\_\_\_


Kennwort

\_\_\_\_\_

### HINWEIS:

Das Passwort muss den SAP-Vorgaben genügen:  
Groß- und Kleinbuchstaben, Zahlen und Sonderzeichen  
müssen darin enthalten.

## Login in den Schulungsmandanten



The screenshot shows the SAP login page with the following fields and options:

- Navigation bar: Benutzer, System, Hilfe
- SAP logo
- Dropdown menu with a downward arrow
- Buttons: Neues Kennwort, Mehr
- Mandant: 500
- \* Benutzer: GB-### (highlighted with a red box)
- \* Kennwort: (masked with dots)

Mandant: 500  
 Benutzer: GB-### (z.B. GB-999)  
 Initial-Kennwort: **Geheim-1234**

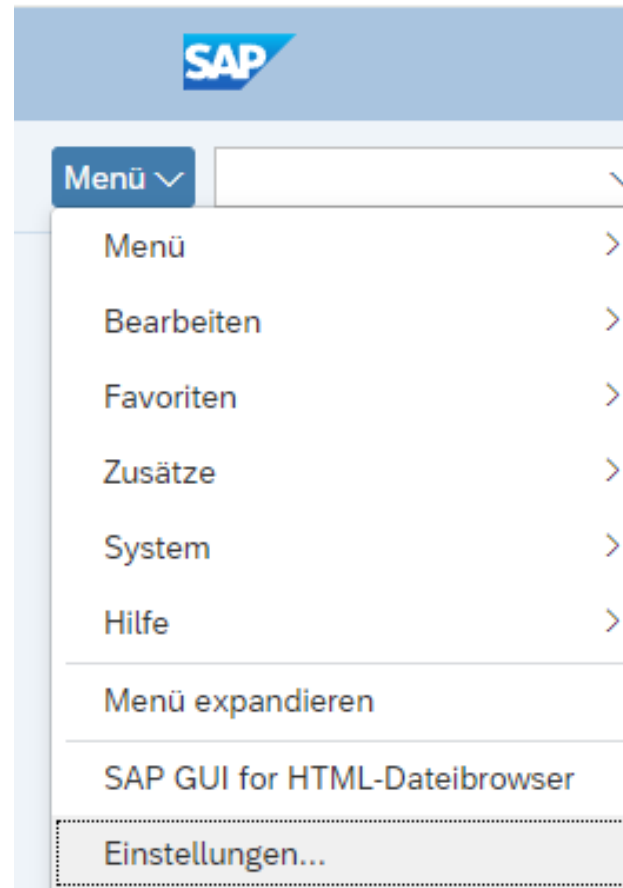
**Neues PW:**  
 mind. 8 Zeichen, Groß-Klein,  
 Sonderzeichen, Ziffern

<https://a26z.ucc.ovgu.de/sap/bc/gui/sap/its/webgui>

*Schreiben Sie sich Ihr selbstgewähltes sorgfältig Kennwort auf.  
 Dieser Mandant bleibt zu Übungszwecken bis Ende Juli stehen.  
 Verlorengegangene Passwörter können wir leider nicht zurücksetzen.*



## Login in den Schulungsmandanten



SAP GUI for HTML - Einstellungen

Visuelles Design

> Interaktionsdesign

Barrierefreiheit

> Lokale Daten

> Frontend-Services

> Werkzeuge

Visuelles Design

In diesem Bereich können Sie das visuelle Theme für SAP GUI for HTML auswählen.

Theme-Auswahl

Theme auswählen: SAP Belize

SAP GUI for HTML - Einstellungen

Visuelles Design

> Interaktionsdesign

Tastatureinstellungen

Visualisierung

Benachrichtigungen

Nachrichten

Bestätigungsdialog vor dem Schließen des Browser-Fensters einblenden:

Nachrichten in einem Dialog einblenden:

*12:30 Uhr – 13:30 Uhr Mittagspause*

13:30 Uhr Workshop Teil 2

Selbstständiges Arbeiten im S/4HANA Mandanten in drei Workshops:

- Modul A1/A2 – Stammdaten

<https://kurzlinks.de/sap4school-workshop-a1-a2>

- Modul A3/A4 – Vertrieb/Beschaffung

<https://kurzlinks.de/sap4school-workshop-a3-a4>

- Modul A5 – Produktion

<https://kurzlinks.de/sap4school-workshop-a5>

## Aktualität der Lernmaterialien

- Unterrichten Sie immer mit den aktuellsten Handreichungen!
- Neues
  - Modul A0 – Handreichung für Lehrkräfte
  - Deutlich reduzierte Komplexität für optimalen Einsatz im Fachunterricht
  - Überwachungstransaktionen (Queries)
    - Kurzanleitung in Modul A0
  - FIORI-Zugang
    - Handreichungen finden Sie im neuen Schuljahr im Download-Bereich
  - Belegmaster
    - Bequemes Erstellen von Belegen
    - Im neuen Schuljahr zu finden im Download-Bereich
  - Homepage des Modellunternehmens <https://global-bike.integrus.de/>

## SAP GUI (empfohlen)

- **Update auf neue GUI-Version notwendig (mindestens 7.70, besser 8.00)!**
- **Benutzen Sie bitte ausschließlich die auf unserer Website bereitgestellten Installationsanleitungen und Installationsdateien**

## Web GUI

- Immer aktuellen Browser verwenden
- Windows: Nach Möglichkeit Microsoft Edge oder Google Chrome
- Mac: Safari
- Tipp zur Vermeidung des dauerhaften Speicherns von Benutzerdaten im Cache:
  - Einloggen über Privaten Modus (Incognito Modus)
- Zugangslinks finden Sie in Modul A0 oder im Downloadbereich

## Wie geht es weiter?

- Schulungsmandant 500 bleibt bis Ende Juli stehen
- Bitte halten Sie sich streng an die Zuteilung Ihrer ###-Daten
- Ab August werden Ihre Schulmandanten ausgeliefert (vorbehaltlich Vertragsabschluss mit UCCs)
- Ansprechpartner:in erhält die Zugangsdaten direkt vom jeweiligen UCC (Mandantennummer und Passwort des master-Users)
- Danach:
  - Absprache: Wer unterrichtet in welchem Buchungskreis (LE-### + GB-###)?
  - Freischaltung der LE-### durch den master-User
  - LE-### User entsperrt GB-### User in den entsprechenden Buchungskreisen

## Support

- Support-Anfragen bitte ab sofort ausschließlich über unser neues Ticketsystem

## SAP4school IUS – SAP an beruflichen Schulen

[STARTSEITE](#)[ÜBER SAP4SCHOOL IUS ▼](#)[DOWNLOADS ▼](#)[SCHULUNGSANGEBOTE](#)[MITGLIEDSCHAFT](#)[KONTAKT UND SUPPORT](#)

Bitte nutzen Sie für Anfragen unser [Ticketsystem](#).

<https://sap4school-support.integrus.de/open.php>

## Support

[Support-Center-Startseite](#)[Neues Ticket eröffnen](#)[Ticket-Status überprüfen](#)

# SAP4school IUS

## Willkommen im SAP4school IUS - Supportbereich

Willkommen im SAP4school IUS - Supportbereich

Um Supportanfragen besser organisieren zu können, verwenden wir dieses Support-Ticket-System. Jeder Anfrage wird eine eindeutige Ticket-Nummer zugewiesen, anhand derer Sie den Status Ihrer Anfrage jederzeit online nachverfolgen können.

Bitte verwenden Sie bei der Eröffnung eines Tickets Ihre dienstliche E-Mail-Adresse.

Anfragen von privaten E-Mail-Adressen können leider nicht bearbeitet werden.

[Neues Ticket eröffnen](#)[Ticket-Status überprüfen](#)



**Vielen Dank für Ihre Aufmerksamkeit!**

**Haben Sie Fragen?**

Weitere Informationen finden Sie unter  
[SAP4school.integrus.de](https://SAP4school.integrus.de)